











مميزات
المشروع

1. المشروع فى منطقة اللوتس الجديده فى قلب القاهره الجديده بين شارعي التسعين الشمالى والتسعين الجنوبى
2. المشروع بانوراما على ناصيه شارعين رئيسيين وناصيه حديقه ممر
3. جميع وحدات المشروع بانورما
4. موقع المشروع يتميز بقربه من شارع التسعين الجنوبى وشارع التسعين الشمالى والجامعه الأمريكيه وجامعه زويل
5. موقع المشروع على بعد خطوات لشارع النوادى (نادى وادى دجله - نادى بلاتنيوم - نادى بنك مصر - نادى رويال)
6. بجاور مول city walk و مول centro
7. يتمتع المشروع بواجهات كلاسيكيه بدهانات يوتين عاليه الجوده وعازله للحراره مداخل من اجود انواع الرخام المستورد اسانسير من الجراج الى الروف انتركم مرئى ودش مركزى حوامل وشبكه صرف التكييفات ارضيات هليكوبتر وصرف للجراج

مواصفات
التشطيب



كاميرات مراقبة



مصعد



جراج



انتركم



أبواب مصفحة

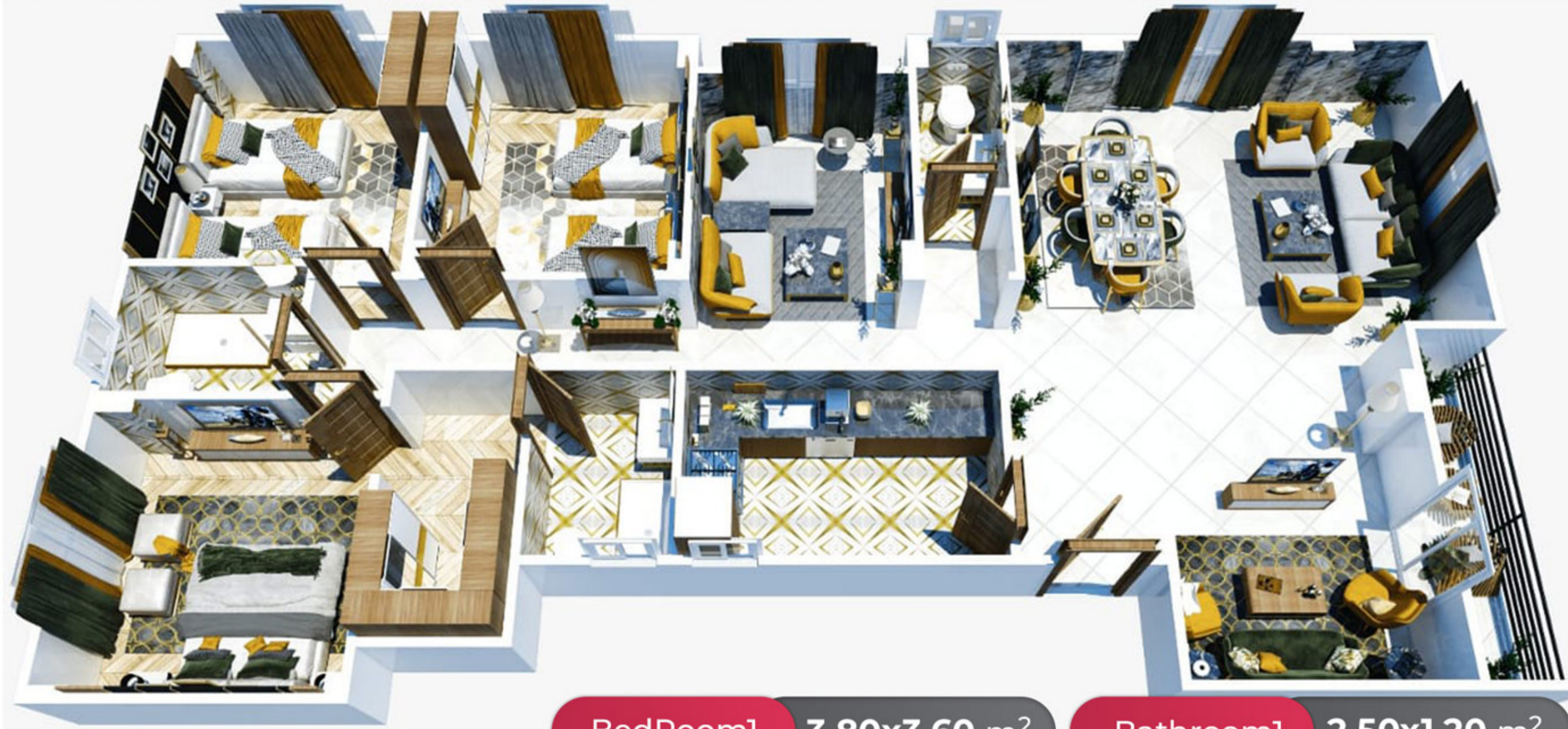


دش مركزى



حارس أمن





Reception 9.17x6.08 m²

Kitchen 4.00x2.44 m²

Terrace 4.53x1.20 m²

BedRoom1 3.80x3.60 m²

BedRoom2 3.60x3.60 m²

BedRoom3 3.68x3.60 m²

Living 4.54x3.00 m²

Bathroom1 2.50x1.20 m²

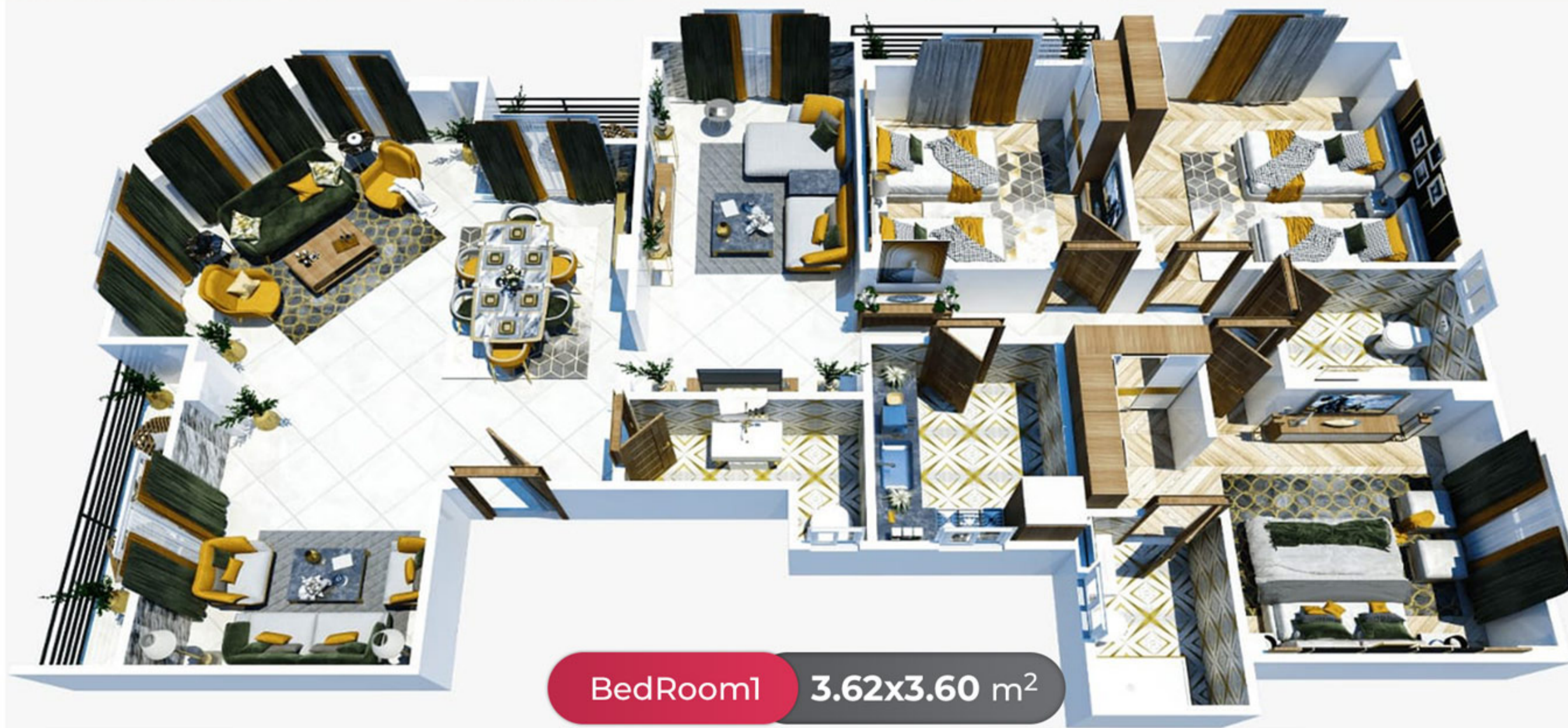
Bathroom2 2.44x1.78 m²

Bathroom3 2.38x1.80 m²

Dressing 3.43x1.70 m²



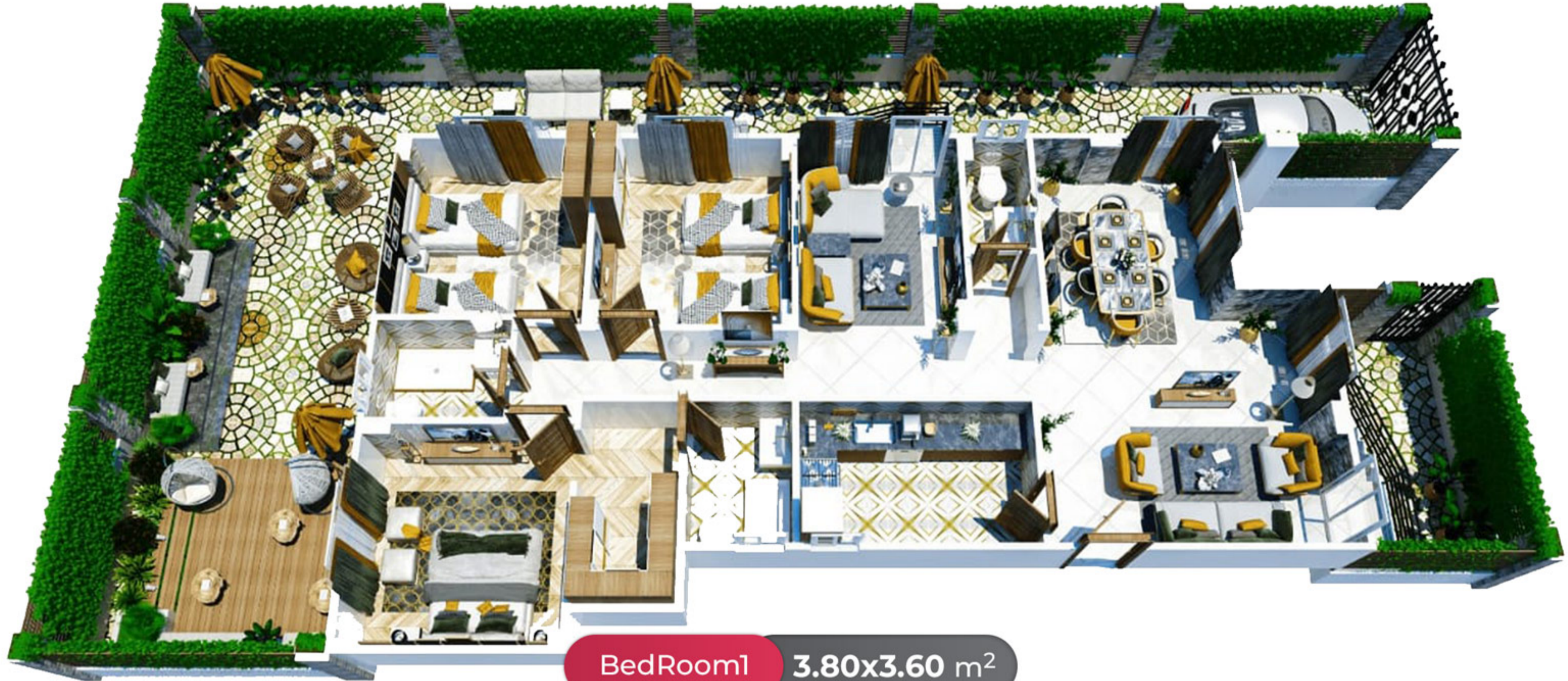




Reception	9.17x6.78 m ²	BedRoom1	3.62x3.60 m ²	Bathroom1	3.00x1.20 m ²
Kitchen	4.40x2.90 m ²	BedRoom2	4.22x4.10 m ²	Bathroom2	2.50x1.80 m ²
Terrace1	4.53x1.20 m ²	BedRoom3	3.68x3.60 m ²	Bathroom3	2.46x1.70 m ²
Terrace2	2.25x1.20 m ²	Living	6.19x3.00 m ²	Dressing	2.46x1.70 m ²



Reception	7.37x5.55 m ²	BedRoom1	3.62x3.60 m ²	Bathroom1	3.00x1.20 m ²
Kitchen	2.90x2.40 m ²	BedRoom2	4.22x3.62 m ²	Bathroom2	2.50x1.80 m ²
Living	5.71x3.00 m ²	BedRoom3	3.68x3.60 m ²	Bathroom3	2.46x1.70 m ²
		Dressing	2.46x1.70 m ²		



Reception	7.68x5.20 m ²	BedRoom1	3.80x3.60 m ²	Bathroom1	2.30x1.20 m ²
Kitchen	4.00x2.44 m ²	BedRoom2	3.60x3.60 m ²	Bathroom2	2.38x1.80 m ²
Living	5.12x3.00 m ²	BedRoom3	3.68x3.60 m ²	Bathroom3	2.44x1.78 m ²
		Dressing	3.43x1.70 m ²		

