

مميزات  
المشروع

- يقع المشروع في الحي الثالث بمنطقة بيت الوطن التجمع الخامس بالقرب من أهم الطرق الحيوية مثل شارع التسعين وطريق السويس ومحور بن زايد .  
وبالقرب من أهم منطقة خدمات في بيت الوطن View Zone حيث الخدمات التجارية والترفيهية وعلى بعد خطوات من أرقى مجموعة كمبوند في التجمع الخامس مثل كمبوند ICITY Mountain View وكمبوند Palm Hills وقريب جدا من مجمع النوادي ( النادي الأهلي ونادي الشرطة ) .
- يتميز المشروع بواجهة كلاسيكية بتصميم معماري فريد كما أن المشروع ناصية بانوراما على شارعين.
- خدمات المشروع ( واجهة كلاسيك بدهانات يوتين عالية الجودة وعازلة للحرارة, مداخل من أجود أنواع الرخام المستورد , أسانسير إيطالي من الجراج وحتى الرووف , أمن وحراسة وكاميرات مراقبة , أنتركم مرئي ودش مركزي , حوامل وشبكة صرف للتكييفات , وحدة تجميع قمامة في كل دور , أرضيات هيلكوبتر وصرف للجراج ) .

مواصفات  
التشطيب



كاميرات مراقبة



مصعد



جراج



انتركم



أبواب مصفحة



دش مركزي



حارس أمن





Reception	9.78x4.00 m <sup>2</sup>	BedRoom3	3.70x3.50 m <sup>2</sup>	Terrace	4.00x1.20 m <sup>2</sup>
BedRoom1	4.23x3.60m <sup>2</sup>	Bathroom1	2.59x1.80 m <sup>2</sup>	Kitchen	3.00x2.20 m <sup>2</sup>
BedRoom2	3.60x3.50 m <sup>2</sup>	Bathroom2	1.85x1.60 m <sup>2</sup>	Living	4.22x3.00 m <sup>2</sup>
				Dressing	1.73x1.60 m <sup>2</sup>



Reception 7.29x7.28 m<sup>2</sup>

BedRoom1 3.50x3.50 m<sup>2</sup>

BedRoom2 3.50x3.50 m<sup>2</sup>

BedRoom3 4.82x3.50 m<sup>2</sup>

Bathroom1 2.08x1.10 m<sup>2</sup>

Bathroom2 2.59x1.80 m<sup>2</sup>

Bathroom3 2.50x1.80 m<sup>2</sup>

Terrace 3.64x1.30 m<sup>2</sup>

Kitchen 3.50x2.00 m<sup>2</sup>

Living 4.82x2.80 m<sup>2</sup>

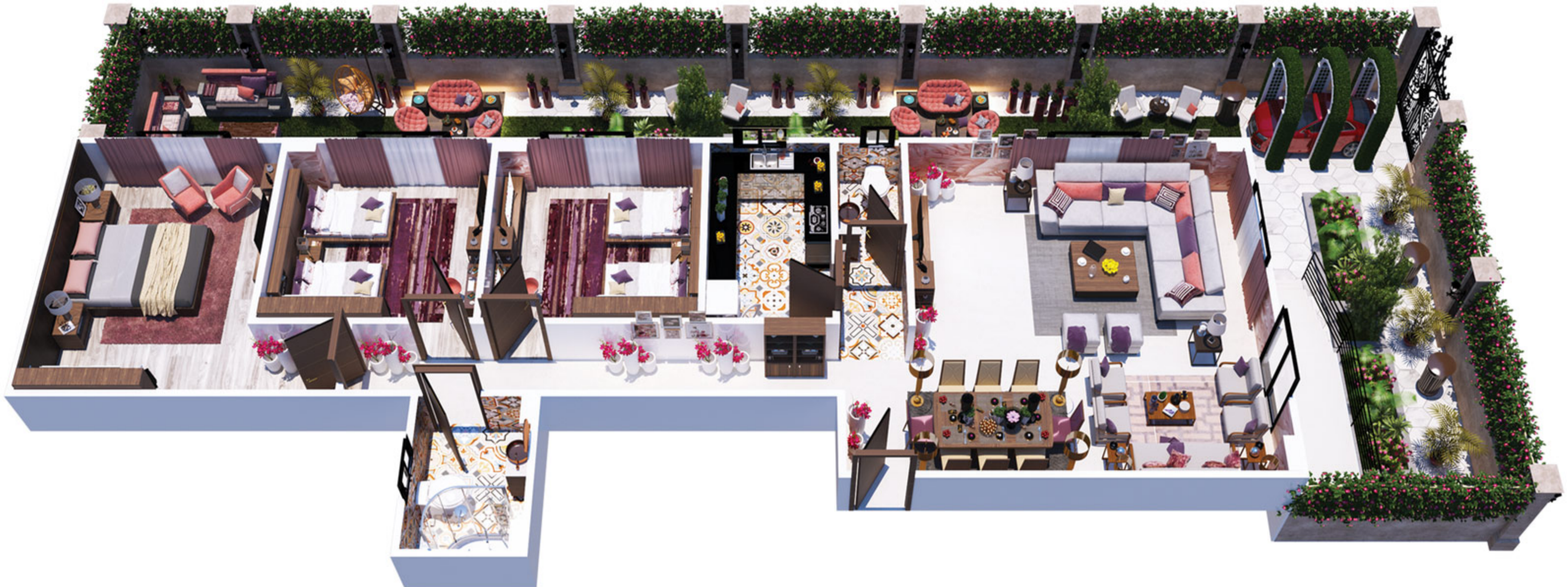
Dressing 2.20x1.80 m<sup>2</sup>





Reception	7.49x7.26 m <sup>2</sup>	BedRoom3	3.82x3.62 m <sup>2</sup>	Terrace1	3.64x1.30 m <sup>2</sup>
BedRoom1	3.60x3.60 m <sup>2</sup>	Bathroom1	1.88x1.30 m <sup>2</sup>	Terrace2	3.36x2.35 m <sup>2</sup>
BedRoom2	3.60x3.60 m <sup>2</sup>	Bathroom2	3.20x1.80 m <sup>2</sup>	Terrace3	3.82x1.20 m <sup>2</sup>
		Bathroom3	2.50x1.80 m <sup>2</sup>	Kitchen	3.40x3.00 m <sup>2</sup>
				Living	3.43x3.60 m <sup>2</sup>
				Dressing	1.96x1.80 m <sup>2</sup>





Reception 7.28x5.73 m<sup>2</sup>

BedRoom3 4.82x3.70 m<sup>2</sup>

BedRoom1 3.50x3.50 m<sup>2</sup>

Bathroom1 2.08x1.10 m<sup>2</sup>

Kitchen 3.50x2.20 m<sup>2</sup>

BedRoom2 3.50x3.50 m<sup>2</sup>

Bathroom2 2.59x1.80 m<sup>2</sup>



147 Southern Taseen St., Area #2,  
6th District, opposite to Air Force  
Hospital, New Cairo, 5th Settlement



[www.elitehomeeg.com](http://www.elitehomeeg.com)



[info@elitehomeeg.com](mailto:info@elitehomeeg.com)



Elite Home Real Estate Developer

 **15069**



Reception 9.78x4.00 m<sup>2</sup>

BedRoom3 3.70x3.50 m<sup>2</sup>

Living 3.60x3.00 m<sup>2</sup>

BedRoom1 3.72x3.60 m<sup>2</sup>

Bathroom1 2.59x1.80 m<sup>2</sup>

Kitchen 2.50x2.20 m<sup>2</sup>

BedRoom2 3.60x3.50 m<sup>2</sup>

Bathroom2 1.85x1.60 m<sup>2</sup>

Dressing 1.73x1.60 m<sup>2</sup>



Elite home  
Real Estate Developer

15069



147 Southern Taseen St., Area #2,  
6th District, opposite to Air Force  
Hospital, New Cairo, 5th Settlement



[www.elitehomeeg.com](http://www.elitehomeeg.com)



[info@elitehomeeg.com](mailto:info@elitehomeeg.com)



Elite Home Real Estate Developer